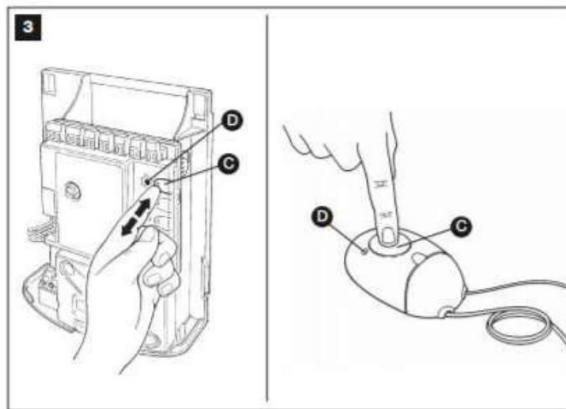


## ΟΔΗΓΙΕΣ ΠΡΟΓΡΑΜΜΑΤΙΣΜΟΥ ΤΗΛΕΧΕΙΡΙΣΤΗΡΙΟΥ MHOUSE



- Πατήστε το κουμπί P1 [C] στον δέκτη, όπως φαίνεται στην εικόνα για τουλάχιστον 3". Όταν το led P1 [D] σβήσει αφήστε το κουμπί.



- Μέσα σε 10", πατήστε οποιοδήποτε κουμπί στο τηλεχειριστήριο θέλετε να προγραμματιστεί. Αν ο προγραμματισμός είναι επιτυχής το led P1 θα αναβοσβήσει τρεις φορές.
- Αν υπάρχουν και άλλα τηλεχειριστήρια να προγραμματιστούν τότε επαναλάβετε το παραπάνω βήμα μέσα στα επόμενα 10" αλλιώς η διαδικασία θα σταματήσει αυτόματα και το τηλεχειριστήριό σας θα είναι προγραμματισμένο.