



Φ. ΡΟΥΣΣΑ & ΣΙΑ Ο.Ε.
ΗΡΑΚΛΕΙΤΟΥ 86, ΧΑΛΑΝΔΡΙ
τηλ. 210-600 4444 & 210-683 7777
φαξ. 210-600 8240
web: www.key-safe.gr
e-mail: info@key-safe.gr

ΟΔΗΓΙΕΣ ΧΡΗΣΕΩΣ ΗΛΕΚΤΡΟΝΙΚΗΣ ΚΛΕΙΔΑΡΙΑΣ ΧΡΗΜΑΤΟΚΙΒΩΤΙΩΝ CAMANO Ζ01 SARGENT & GREENLEAF LOCK

ΚΛΕΙΔΩΝΟΝΤΑΣ ΤΟ ΧΡΗΜΑΤΟΚΙΒΩΤΙΟ

- Σπρώξτε την πόρτα στο κυρίως σώμα του χρηματοκιβωτίου.
- Περιστρέψτε τη χειρολαβή για να κλειδώσει (δηλαδή να βγουν οι μπάρες έξω).
- Κλειδώστε και με το κλειδί.
- Ένα μικρό ακουστικό σήμα και μια αναλαμπή στο λαμπάκι επιβεβαιώνουν ότι και η ηλεκτρονική κλειδαριά κλείδωσε.

Προσοχή: Το κλειδί βγαίνει μόνο όταν το χρηματοκιβώτιο είναι κλειδωμένο.

ΞΕΚΛΕΙΔΩΝΟΝΤΑΣ ΤΟ ΧΡΗΜΑΤΟΚΙΒΩΤΙΟ

Τα χρηματοκιβώτια παραδίδονται πάντα από το εργοστάσιο με αρχικό κωδικό «1-2-3-4-5-6»

- Ξεκλειδώνουμε την κλειδαριά με το κλειδί.
- Πληκτρολογήστε τον κωδικό σας (π.χ. 1-2-3-4-5-6) και πατήστε το πλήκτρο «#»
- Αν ο κωδικός είναι σωστός ένα μικρό ακουστικό σήμα και μια αναλαμπή στο λαμπάκι το επιβεβαιώνουν και η ηλεκτρονική κλειδαριά ξεκλειδώνει αυτόματα για έξι (6) δευτερόλεπτα.
- Περιστρέφουμε τη χειρολαβή, ώστε να ξεκλειδώσουμε το χρηματοκιβώτιο (δηλαδή να μπου οι μπάρες μέσα).

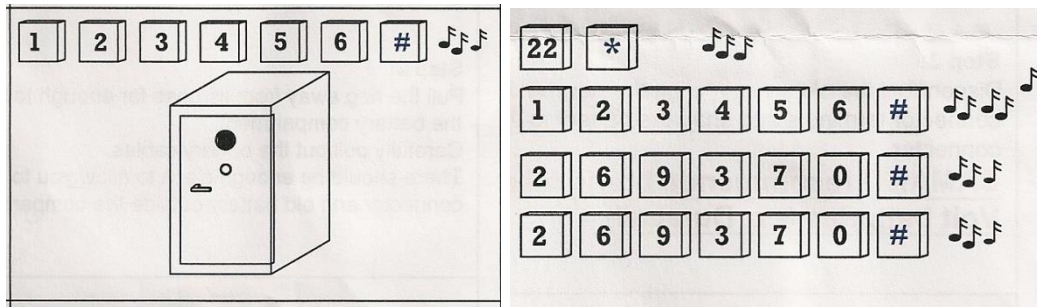
ΔΙΑΔΙΚΑΣΙΑ ΑΛΛΑΓΗΣ ΚΩΔΙΚΟΥ

Προσοχή: Πρέπει να βάζετε αναγκαστικά κωδικό έξι (6) ψηφίων, π.χ. 2-6-9-3-7-0.

- Πληκτρολογήστε το μόνιμο κωδικό αλλαγής συνδυασμού 2-2-*
- Πληκτρολογήστε τον παλιό κωδικό, π.χ. 1-2-3-4-5-6 αν είναι του εργοστασίου, και το πλήκτρο #.
- Πληκτρολογήστε τον καινούργιο προσωπικό σας κωδικό, π.χ. 2-6-9-3-7-0, και το πλήκτρο #.
- Πληκτρολογήστε ξανά τον καινούργιο προσωπικό σας κωδικό για επιβεβαίωση, π.χ. 2-6-9-3-7-0, και το πλήκτρο #.
- Αν η διαδικασία ολοκληρωθεί επιτυχώς, μικρές αναλαμπές και τρία ακουστικά σήματα το επιβεβαιώνουν και η ηλεκτρονική κλειδαριά πλέον λειτουργεί με το νέο κωδικό.

Προσοχή: Διεξάγετε πάντα δοκιμές με την πόρτα ανοιχτή μετά από κάθε αλλαγή κωδικού.

ΑΜΕΣΗ ΚΛΕΙΔΟΤΕΧΝΙΚΗ
ΕΜΠΟΡΙΟ ΧΡΗΜΑΤΟΚΙΒΩΤΙΩΝ – ΕΠΙΣΚΕΥΕΣ
ΛΙΑΝΙΚΟ – ΧΟΝΔΡΙΚΟ ΕΜΠΟΡΙΟ ΚΛΕΙΔΑΡΙΩΝ - ΕΠΙΣΚΕΥΕΣ
ΗΡΑΚΛΕΙΤΟΥ 86, Π. ΧΑΛΑΝΔΡΙΟΥ
ΤΗΛ. ++3 210 600 4444 & ++3 210 683 7777 FAX ++3 210 600 8240
[http:// www.key-safe.gr](http://www.key-safe.gr) E-mail: info@key-safe.gr



ΧΡΗΣΙΜΕΣ ΣΥΜΒΟΥΛΕΣ – ΣΗΜΕΙΑ ΠΡΟΣΟΧΗΣ

- Το κλειδί βγαίνει μόνο όταν το χρηματοκιβώτιο είναι κλειδωμένο.
- Μην τοποθετείτε το δεύτερο κλειδί εντός του χρηματοκιβωτίου.
- Κρατήστε τους κωδικούς σας και τα κλειδιά σε ασφαλές μέρος εκτός χρηματοκιβωτίου.
- Τα χρηματοκιβώτια παραδίδονται πάντα από το εργοστάσιο με αρχικό κωδικό 1-2-3-4-5-6.
- Αλλάξτε τον κωδικό από την εργοστασιακή ρύθμιση με νέο προσωπικό σας.
- Μη χρησιμοποιείται προσωπικά στοιχεία για κωδικό (π.χ. ημερομηνία γέννησης).
- Πρέπει να βάζετε αναγκαστικά κωδικό έξι (6) ψηφίων, π.χ. 2-6-9-3-7-0.
- Διεξάγετε πάντα δοκιμές με την πόρτα ανοιχτή μετά από κάθε αλλαγή κωδικού.
- Αν δε χρησιμοποιηθεί για πολύ καιρό, αφαιρέστε την μπαταρία.

ΤΕΧΝΙΚΑ ΧΑΡΑΚΤΗΡΙΣΤΙΚΑ

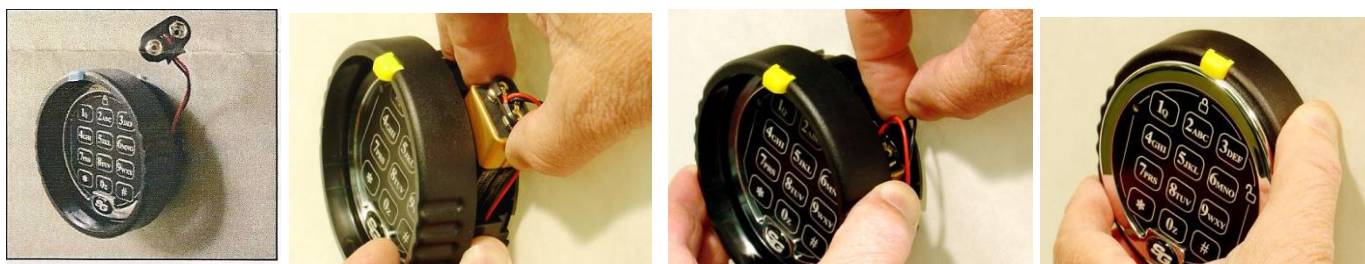
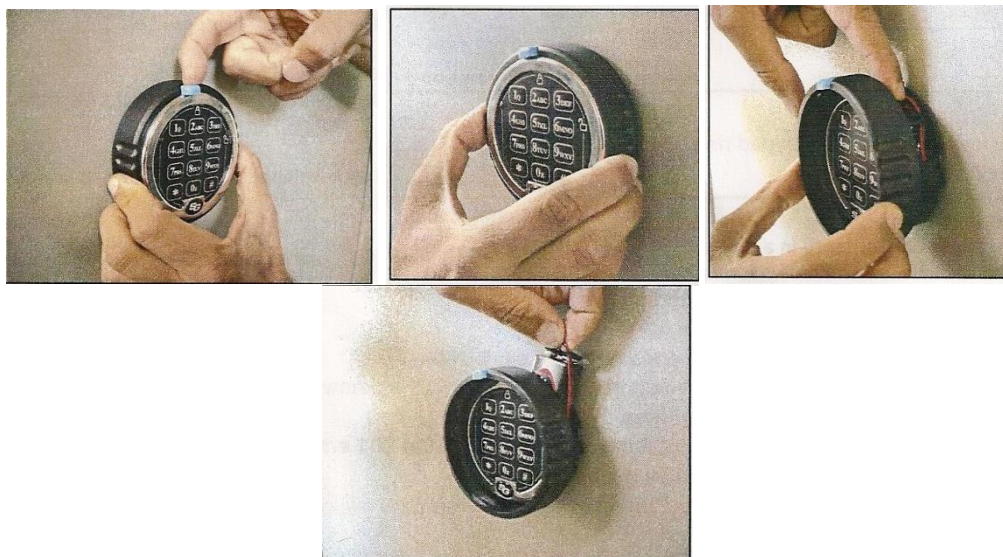
- Κάθε φορά που πατάμε κάποιο πλήκτρο η ηλεκτρονική κλειδαριά το επιβεβαιώνει με έναν ήχο και μια αναλαμπή στο λαμπάκι.
- Αυτόματη απενεργοποίηση μετά από 5 δευτερόλεπτα μη λειτουργίας.
- Μετά από πέντε (5) αποτυχημένες προσπάθειες ξεκλειδώματος με τον κωδικό (λανθασμένη εισχώρηση κωδικού), το πληκτρολόγιο μπλοκάρει για δέκα (10) λεπτά. Μετά τα 10 λεπτά, ξεκλειδώνει με το σωστό κωδικό.
- Τροφοδοσία με μια αλκαλική μπαταρία 9Volt.
- Όταν η μπαταρία είναι τελείως εκφορτισμένη, το χρηματοκιβώτιο δε χάνει τη μνήμη του προσωπικού σας κωδικού.
- Όταν στην ηλεκτρονική κλειδαριά ακουστούν πέντε (5) σετ από δύο μακρόσυρτα ηχητικά σήματα σας πληροφορεί ότι η μπαταρία είναι εκφορτισμένη.
- Αν η μπαταρία είναι σχεδόν πλήρως εκφορτισμένη, η ηλεκτρονική κλειδαριά δεν ξεκλειδώνει και ακούγονται είκοσι (20) ακουστικά σήματα.

ΑΝΤΙΚΑΤΑΣΤΑΣΗ ΜΠΑΤΑΡΙΑΣ

- Τραβήξτε σιγά προς τα έξω τη μαύρη λαβή - ελατήριο που βρίσκεται στο επάνω μέρος του πληκτρολογίου (προσοχή, δεν πρέπει να αποκολληθεί από το πληκτρολόγιο).
- Μόλις το τραβήξετε και ενώ βρίσκεται στην έξω θέση περιστρέψτε το εξωτερικό μέρος – δακτύλιο του πληκτρολογίου προς τα αριστερά μέχρι να σταματήσει.
- Τραβήξτε το δακτύλιο προς τα έξω μέχρι να δείτε την μπαταρία.
- Βγάλτε προσεκτικά την μπαταρία, αντικαταστήστε την και βάλτε την πάλι στη θέση της.

ΑΜΕΣΗ ΚΛΕΙΔΟΤΕΧΝΙΚΗ
ΕΜΠΟΡΙΟ ΧΡΗΜΑΤΟΚΙΒΩΤΙΩΝ – ΕΠΙΣΚΕΥΕΣ
ΛΙΑΝΙΚΟ – ΧΟΝΔΡΙΚΟ ΕΜΠΟΡΙΟ ΚΛΕΙΔΑΡΙΩΝ - ΕΠΙΣΚΕΥΕΣ
ΗΡΑΚΛΕΙΤΟΥ 86, Π. ΧΑΛΑΝΔΡΙΟΥ
ΤΗΛ. ++3 210 600 4444 & ++3 210 683 7777 FAX ++3 210 600 8240
[http:// www.key-safe.gr](http://www.key-safe.gr) E-mail: info@key-safe.gr

- Προσοχή να τοποθετήσετε την μπαταρία και τα καλώδια σωστά στη θέση τους ώστε να μην δημιουργηθεί πρόβλημα (π.χ. να κοπούν τα καλώδια) όταν βάλετε πάλι το δακτύλιο στην αρχική του θέση.
- Σπρώξτε το δακτύλιο προς τα μέσα και περιστρέψτε τον δεξιά μέχρι να σταματήσει, ώστε να επανέλθει στην αρχική του θέση και η μαύρη λαβή - ελατήριο να κουμπώσει πάλι.
- Μετά την αντικατάσταση της μπαταρίας ελέγξτε την ορθή λειτουργία της ηλεκτρονικής κλειδαριάς με την πόρτα του χρηματοκιβωτίου ανοιχτή.



ΣΗΜΕΙΩΣΗ

Η CA.MA.NO.snc και η «ΑΜΕΣΗ ΚΛΕΙΔΟΤΕΧΝΙΚΗ» δε φέρουν καμία ευθύνη για τις συνέπειες μιας λανθασμένης χρήσης του χρηματοκιβωτίου που δε συμβαδίζει με τις οδηγίες τους, ούτε και σε περίπτωση απώλειας των προσωπικών σας κωδικών ή των κλειδιών. Οι οδηγίες χρήσης και τα χαρακτηριστικά του χρηματοκιβωτίου μπορούν να αλλάξουν χωρίς ειδοποίηση. Σε περίπτωση οποιασδήποτε απορίας σας μπορείτε πάντα να επικοινωνήσετε μαζί μας, θα είμαστε στη διάθεση σας.

ΑΜΕΣΗ ΚΛΕΙΔΟΤΕΧΝΙΚΗ
ΕΜΠΟΡΙΟ ΧΡΗΜΑΤΟΚΙΒΩΤΙΩΝ – ΕΠΙΣΚΕΥΕΣ
ΛΙΑΝΙΚΟ – ΧΟΝΔΡΙΚΟ ΕΜΠΟΡΙΟ ΚΛΕΙΔΑΡΙΩΝ - ΕΠΙΣΚΕΥΕΣ
ΗΡΑΚΛΕΙΤΟΥ 86, Π. ΧΑΛΑΝΔΡΙΟΥ
ΤΗΛ. ++3 210 600 4444 & ++3 210 683 7777 FAX ++3 210 600 8240
[http:// www.key-safe.gr](http://www.key-safe.gr) E-mail: info@key-safe.gr