



access to security

9cc622 10 26c11111

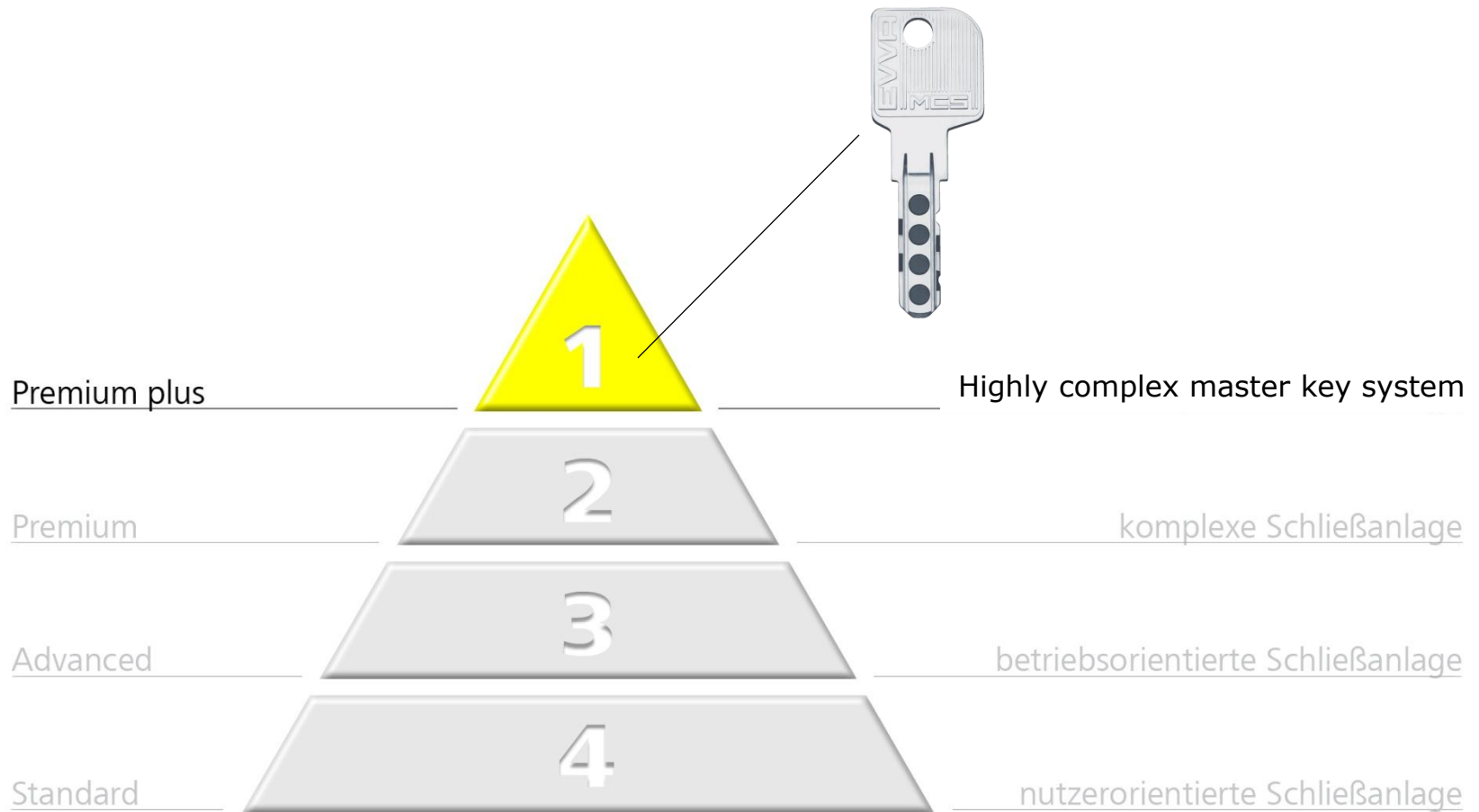


MCS

Magnetic Code System



EVVA security pyramid



Υψηλή τεχνολογία στην αντιγραφή κλειδιών



access to security

▶ 1. Οργανωτική προστασία κλειδιών

Τα κλειδιά EVVA κατασκευάζονται μόνο από το εργοστάσιο και αποδίδονται μόνο μετά την παρουσίαση και απόδειξη της νομιμότητας του πελάτη.

▶ 2 Νομική προστασία κλειδιών

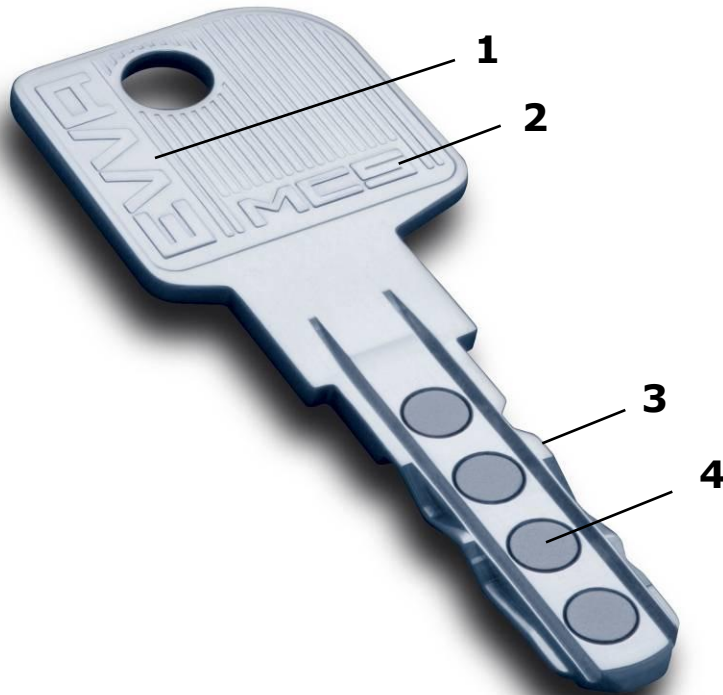
Λόγω του γεγονότος του ότι τα κλειδιά αποτελούν πατέντα του εργοστασίου EVVA, μόνο το εργοστάσιο μπορεί να κατασκευάσει κλειδιά.

▶ 3. Τεχνική προστασία κλειδιών

Τα MCS κλειδιά διακατέχονται από τεχνικά χαρακτηριστικά τα οποία είναι δύσκολα να αντιγραφούν λόγω του ότι κατασκευάζονται από ειδικές μηχανές για τις οποίες απαιτείται ειδική γνώση.

▶ 4. Τεχνολογική προστασία κλειδιών

Λόγω της μαγνητικής τεχνολογίας καθίσταται αδύνατη η αντιγραφή κλειδιών



Τεχνικά χαρακτηριστικά

- ▶ Κωδικοποίηση μέσω μαγνητικών πεδίων
- ▶ Υψηλότατο επίπεδο προστασίας στην αντιγραφή κλειδιών
- ▶ Σχεδιασμός και κατασκευή πολύπλοκων συστημάτων master
- ▶ Συνδυασμός μαγνητικών και μηχανικών κωδικών
- ▶ Υψηλή ανθεκτικότητα στις κλιματολογικές συνθήκες
- ▶ Extension μορφή κατασκευής κυλίνδρων



MCS Λειτουργία

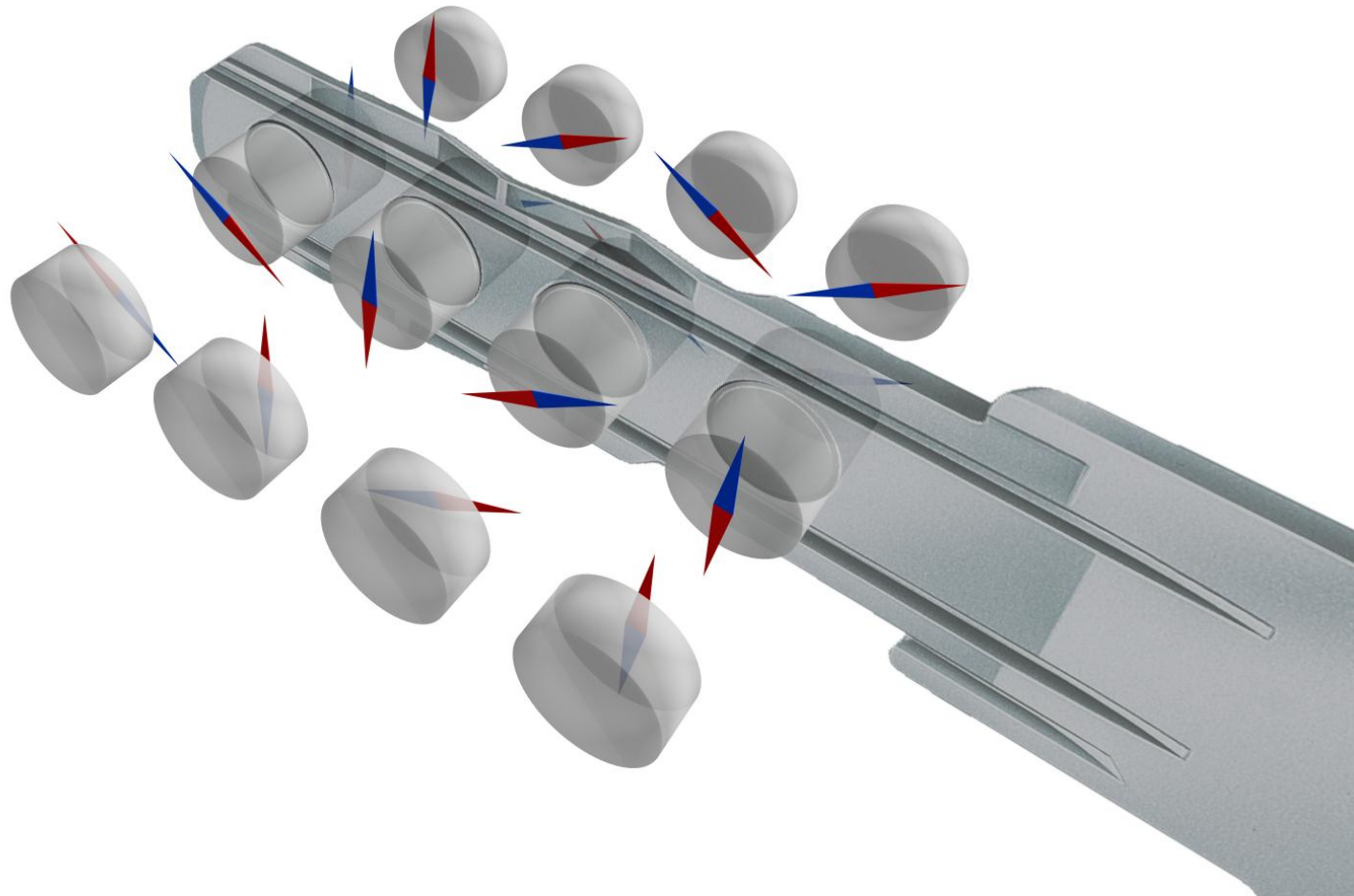


access to security

9CC622 10 26C1111L



Τεχνική Λειτουργία



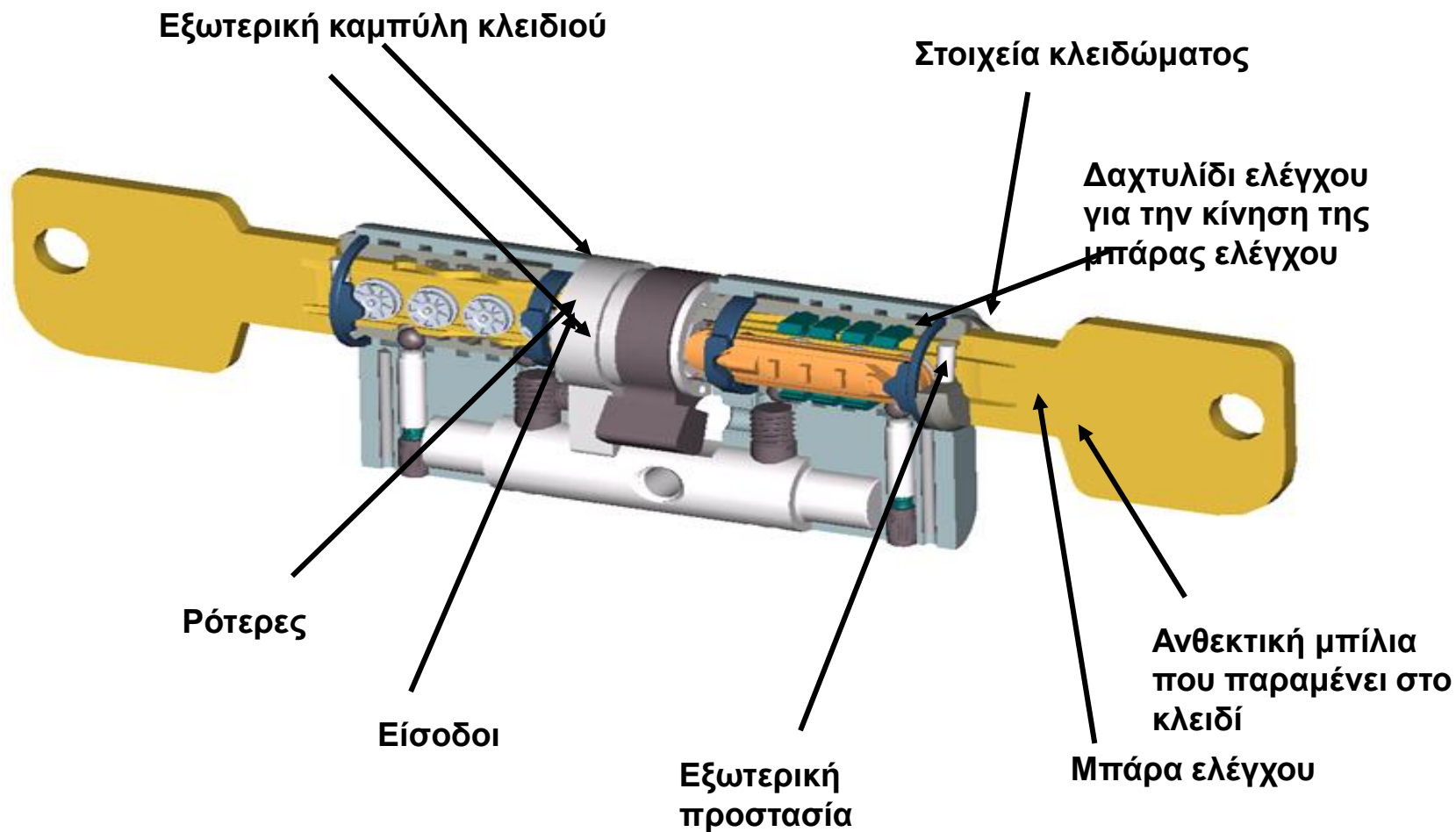
MCS Λειτουργία



access to security

955622 10 26cm/ml

Τεχνικά χαρακτηριστικά



Τεχνική Λειτουργία

- 8 μαγνητική ρότορες
- 4 ρότορες σε κάθε πλευρά
- Ο μαγνητισμός περιέχει 8 διαφορετικού συνδυασμούς Βορά / Νότου για κάθε ρότορα
- Ο κάθε ρότορας μπορεί να έχει 8 διαφορετικές πύλες, ανά 45 μοίρες.
- Permutation capacity based on the magnetic rotors is 8^8
- 4 στοιχεία χωρίς ελατήριο ελέγχουν το πάνω μηχανικό μέρος του κλειδιού
- 3 στοιχεία χωρίς ελατήρια ελέγχουν το κάτω μηχανικό μέρος του κλειδιού
- Οι συνδυασμοί στο μηχανικό κομμάτι μπορούν να φτάσουν το νούμερο 2^7
- No technical restriction to permute, as it is usual in a pin tumbler or dimple key system!
- Total permutation is: $8^8 * 2^7 * 2 = \underline{4,3 * 10^9}$

MCS Functionality

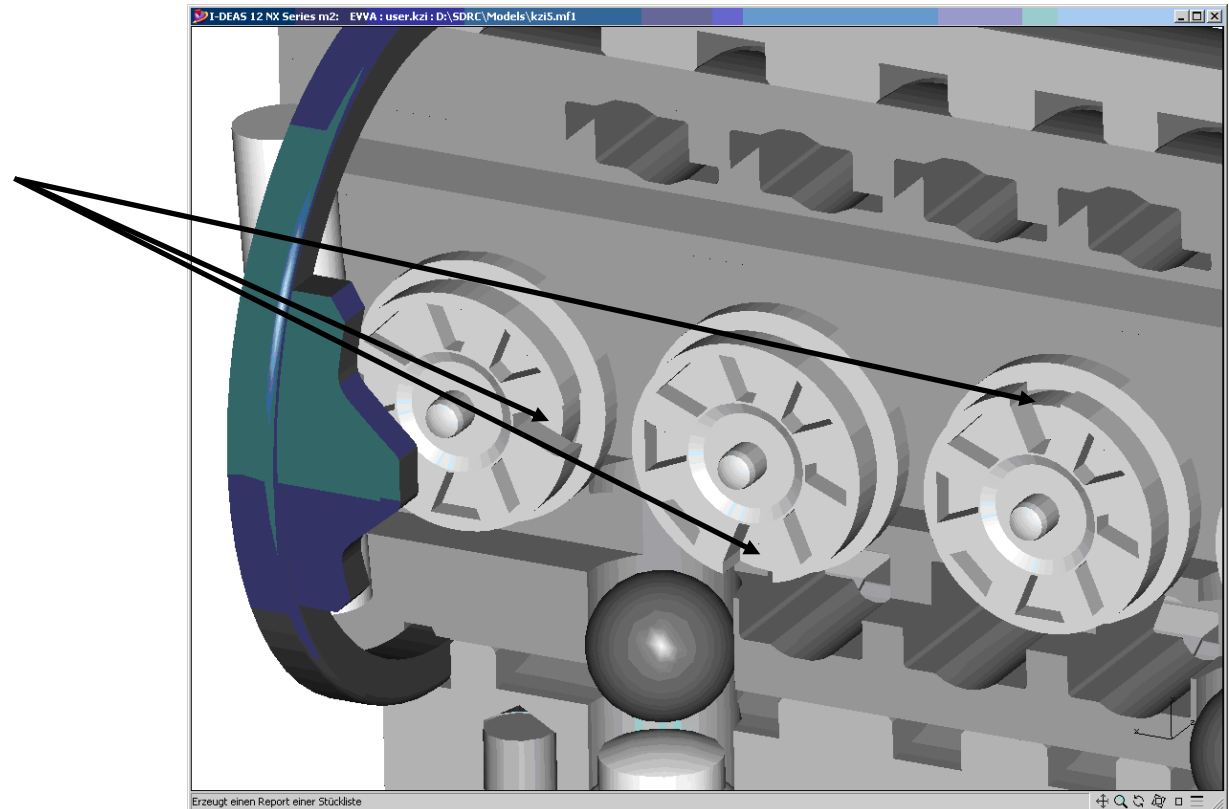


access to security

9CC622 10 26C11111

Τεχνικά χαρακτηριστικά – μαγνητικοί ρότορες

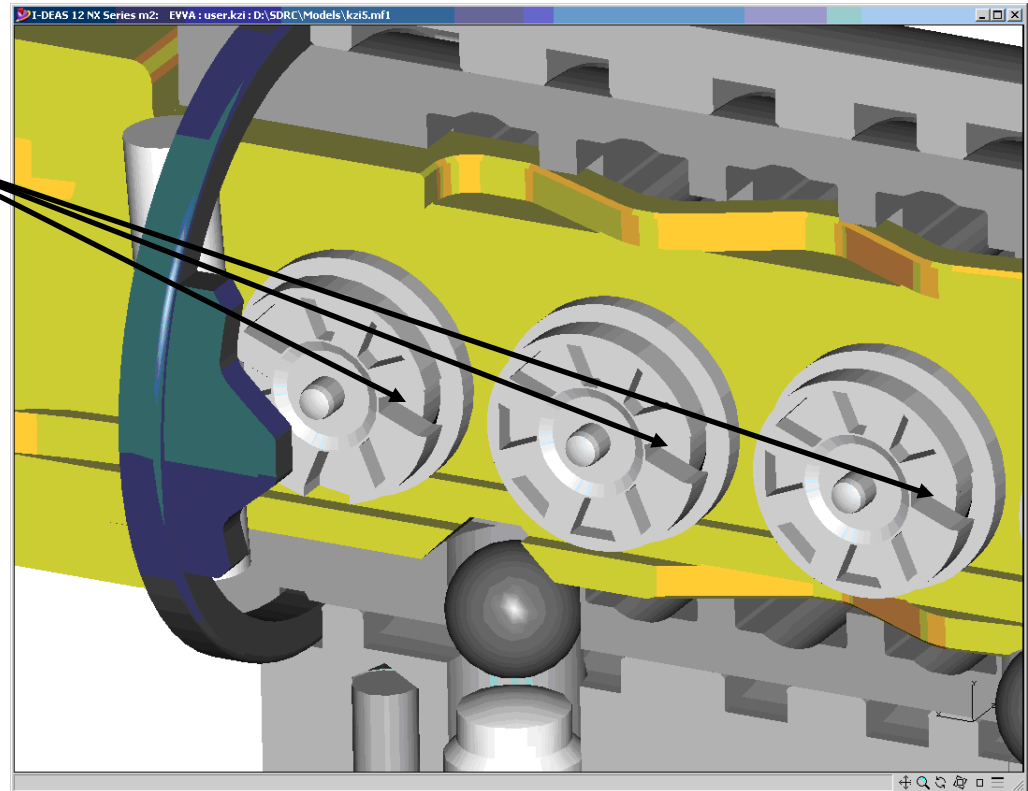
Όταν δεν εισέρχεται το κλειδί – οι εισοδοί από τους ρότορες δεν δημιουργούν γραμμή ανοίγματος



MCS Functionality

Τεχνικά χαρακτηριστικά – Μαγνητικοί ρότορες

Κατά την είσοδο του σωστού κλειδιού
– οι ρότορες ευθυγραμμίζονται και
δημιουργούνται οι εισοδοί για τη χρήση
του κλειδιού



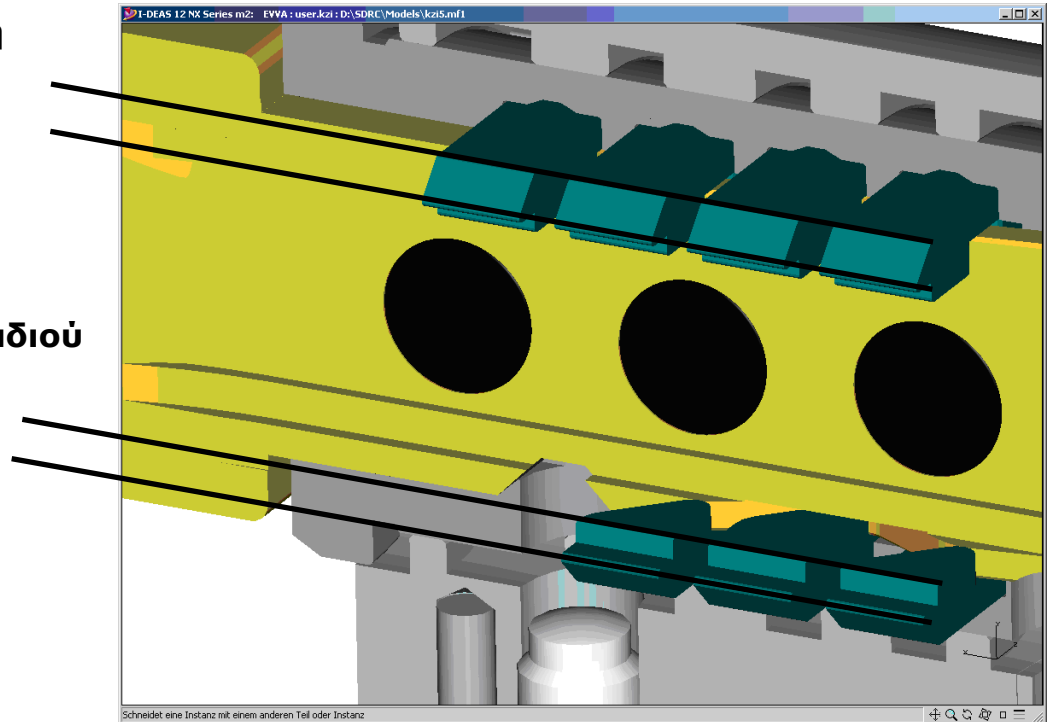
MCS Functionality

Τεχνικά χαρακτηριστικά – Πάνω και κάτω καμπύλες

Πάνω γραμμή
καμπύλης

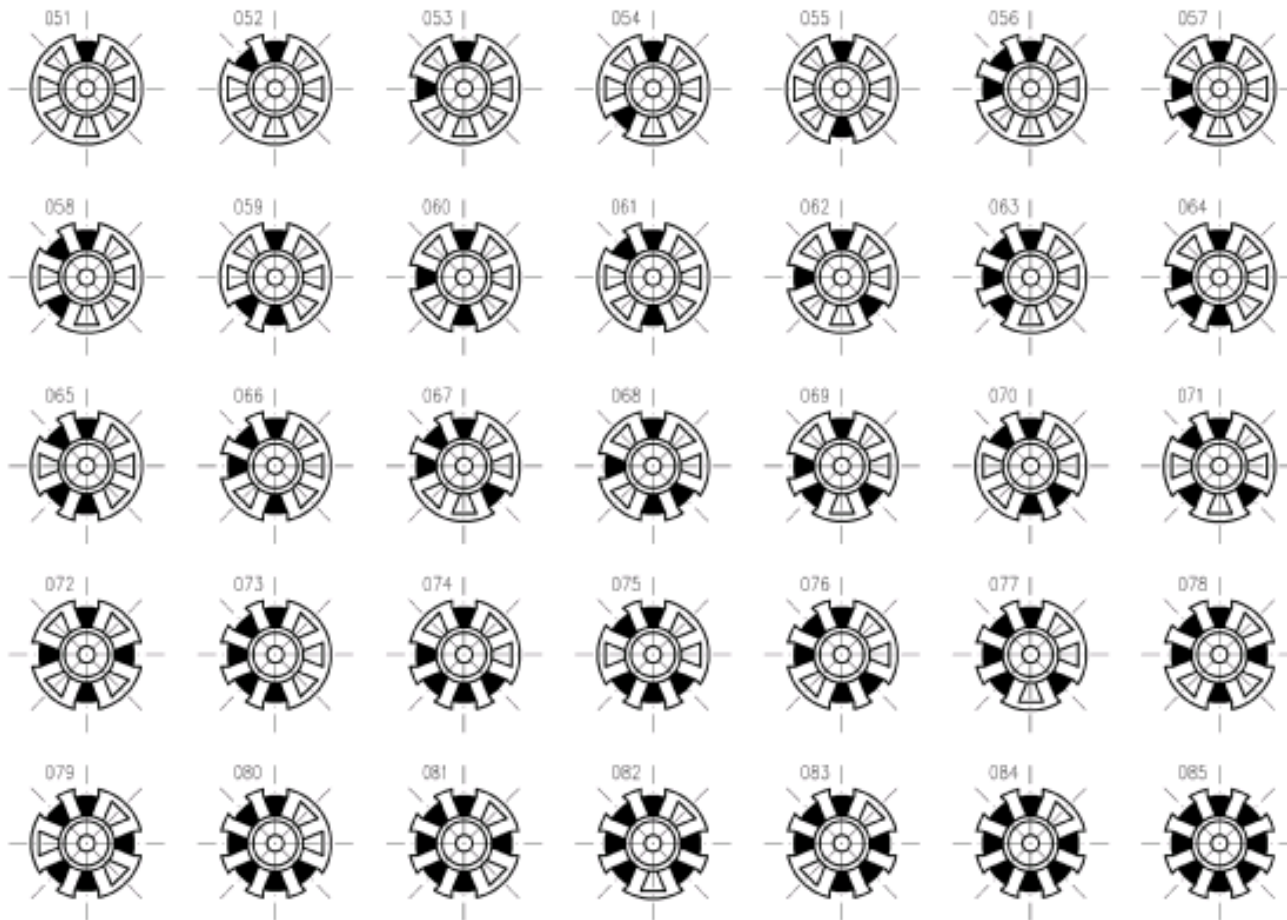
Με βάση το σωστό κλειδί:
Η πάνω και η κάτω μηχανική καμπύλη θα
ελεγχθούν (4+3 αντίστοιχα σημεία
κλειδώματος).
Εάν είναι το σωστό κλειδί τότε θα
δημιουργηθούν 2 γραμμές εισόδου του κλειδιού

Κάτω γραμμή
καμπύλης



MCS Functionality

Technical functionality – Configuration of the magnetised rotors

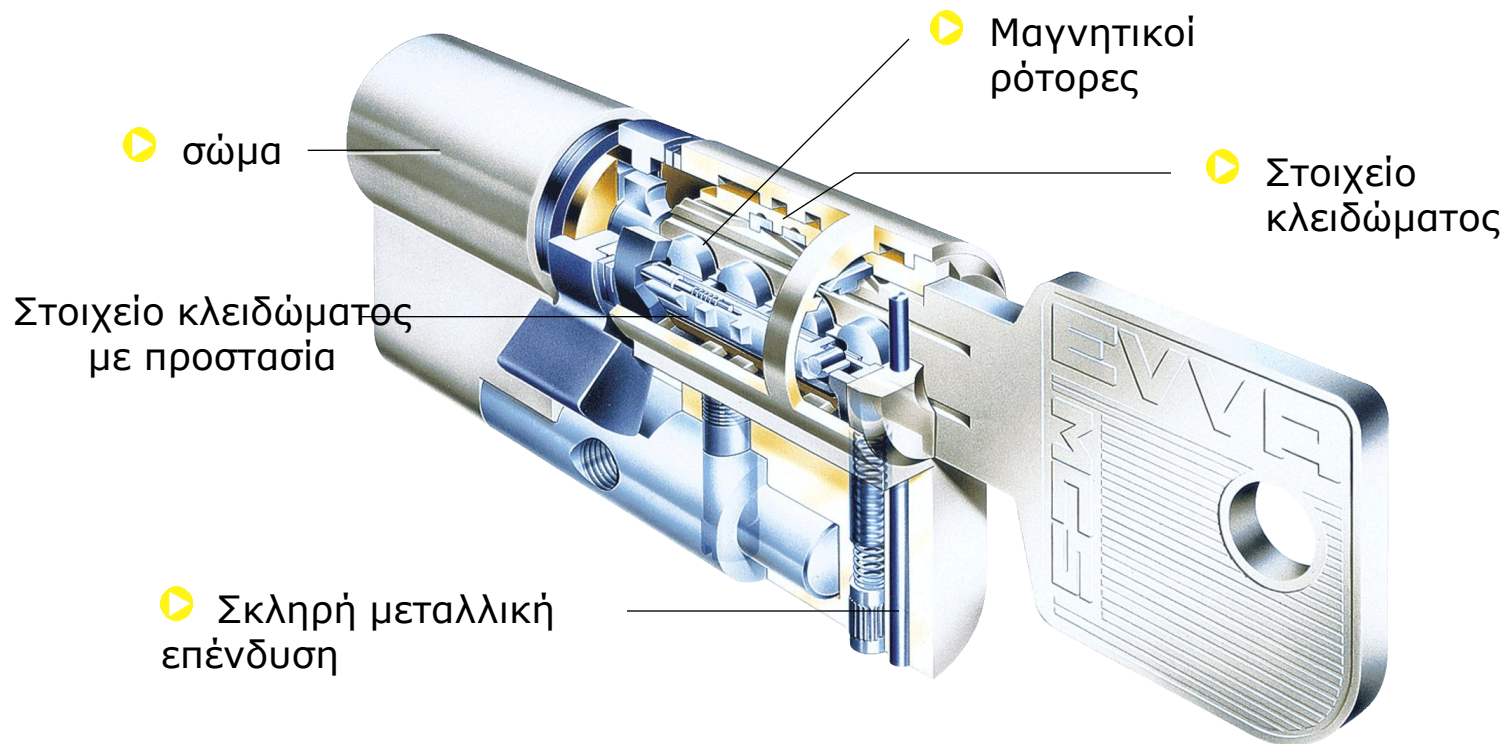


Πλεονεκτήματα of EVVA MCS

- Τεχνολογία βασισμένη στην προστασία κατά της αντιγραφής κλειδιών με νομική προστασία αν και δεν χρειάζεται καθώς είναι αδύνατο
- Μαγνητικό και μηχανικά επίπεδο ασφάλειας
- Πιστοποιητικά υψηλότετου επιπέδου ασφάλειας
- Υποστηρίζει πολύπλοκα συστήματα master (αναρίθμητοι χρήστες)
- Παραδίδεται μόνο σε μορφή με extension
- Μικρότερη διάσταση 31/31 mm
- Υψηλότετη βαθμολογία πιστοποιητικών κατά βανδαλισμού (attack resistance grade 2)
- Υψηλή χρήση (ζωή) κυλίνδρου (πάνω από 300.000 κύκλους) χωρίς να επηρεάζονται τα μαγνητικά πεδία
- Εύκολη είσοδος κλειδιού λόγω μη χρήσης ελατηρίων
- 100 % ασφαλής απέναντι σε μεθόδους διάρρηξης
 - picking
 - readout of keys
 - bump key method



Ασφάλεια κυλίνδρου



System characteristics 1/2



		MCS
Complexity of master key system	highly complex	●
	complex	
	operation-oriented	
	user-oriented	
Standards	lock security EN-1303:2005	6
	attack resistance EN-1303:2005	2
	hazard zones ENV-1627	4
	resistance class ÖNORM B 5351	Wz 6
	fire resistance EN-1634-1	90 min
	corrosion resistance EN-1670	C
Certificates	VdS for master key systems	B(+)
	VdS for keyed to differ	B(+)
	SKG ²	***
	BSI ³	✓

System characteristics 2/2



access to security

9cc622 10 26c11111

System characteristics

reversible key ○

available as Combi-key ●

Cylinder security

picking protection ●

drilling protection ●

pulling protection ●

modular design ●

compact design -

key profile ●

active locking positions 8

max additional (passive) locking positions 7

Key copying protection

organisational key protection ●

legal key protection 2017

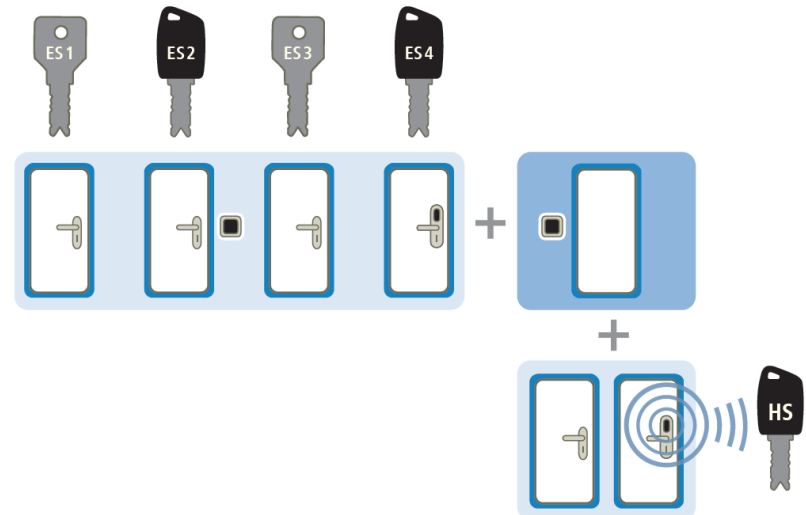
technical key protection ●

technological key protection ●

We combine



- ▶ Combi-key with different identification technologies, ideal for combination with e-primo
- ▶ One key for 2 types of master key systems
- ▶ Maintenance free





access to security

9cc622 fo 26cni1j1



**Thank you for your
attention.**